



广东台华达公司简介

Guangdong Taihuada Technology Co., Ltd.

<http://thd.zwypt.com>

| 品质至上 | 创新驱动 | 团结协作 | 务实高效 |

目录

— CONTENTS —

01

公司介绍

02

生产能力介绍

03

品保能力介绍

04

产品介绍

01

— CONTENTS —



公司介绍

Company introduction

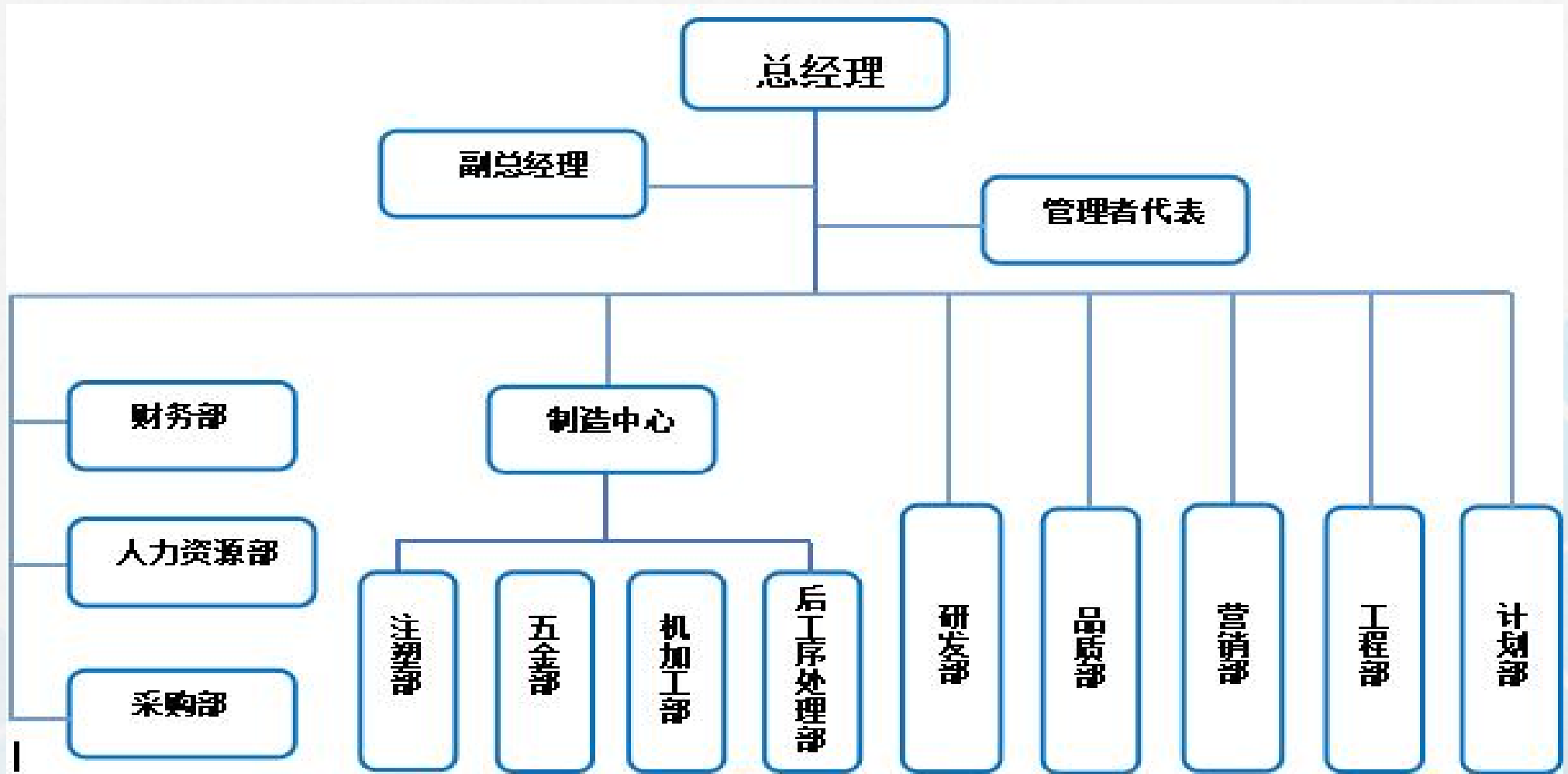
- 公司简介
- 组织结构
- 发展历程
- 品质认证及荣誉

公司简介



- ✓ 广东台华达科技有限公司注册资本为1000万元
- ✓ 现有员工500余人，共有三个生产制造基地，广东惠州三栋数码园2个厂区，东莞压铸厂区
- ✓ 公司现有环保厂房约30000平方米、其中五金冲压设备40余台，压铸成型线体9条，注塑成型设备20多台、CNC加工中心20余台、专业组装自动化设备生产流水线30多条 日均产能达60000条，2024年销售额突破1.2亿元
- ✓ 公司是一家集五金冲压、精密注塑、精密压铸及机加组装于一体，专业从事五金制品、塑胶制品（主要应用新能源汽车类、3C类、家具办公类）研发、制造与销售的高新技术企业。
- ✓ 公司认证体系：ISO9001质量体系、QC080000 、 ISO14001环境体系等第三方机构认证体系

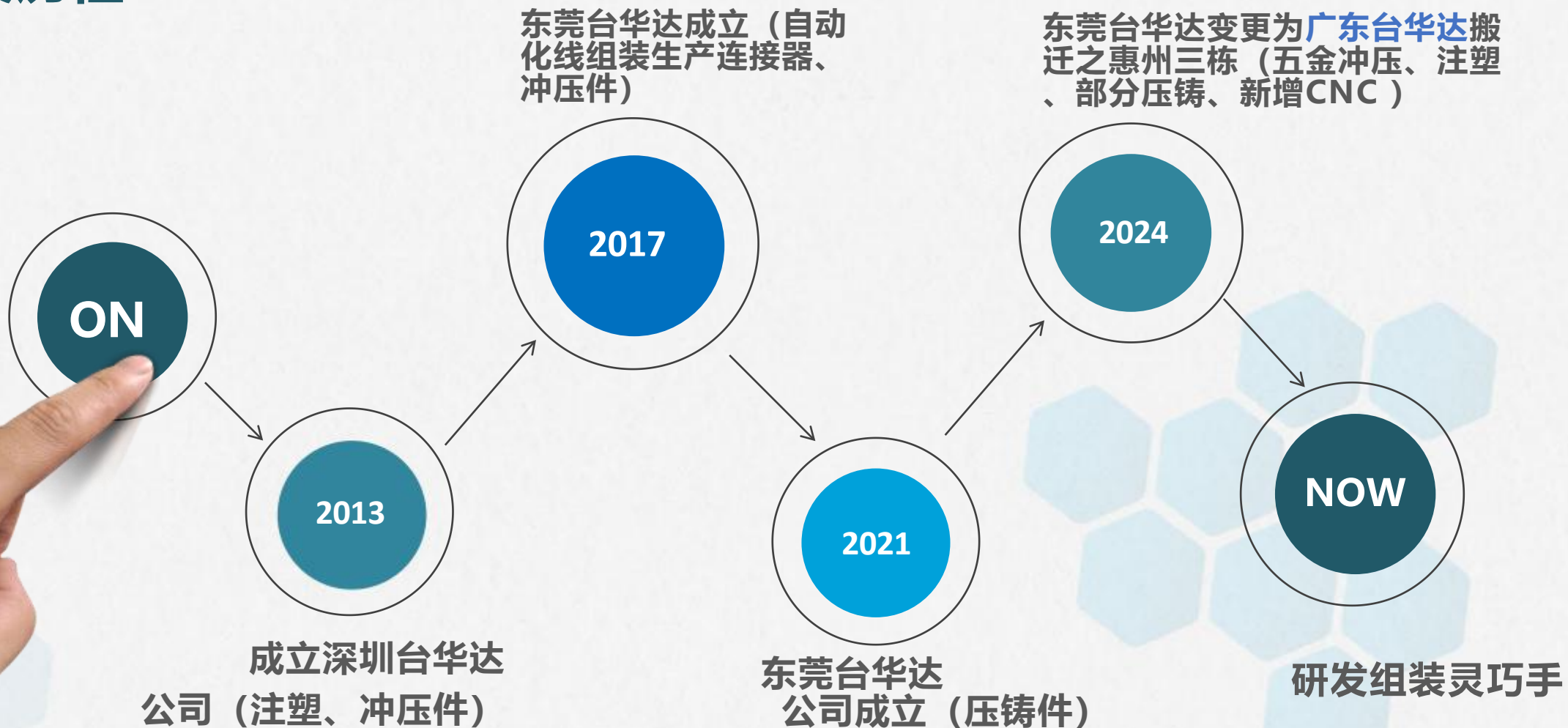
组织结构



业务部

财务部

发展历程



品质认证及荣誉介绍



ISO9001: 2015 质量管理体系认证证书
 ISO14001: 2015 环境管理体系认证证书
 QC080000-2017 有害物质管理体系认证证书



发明及实用新型专利认证

从2014年开始，共取得13项专利证书

02

— CONTENTS —



生产能力介绍

Introduction to production capacity

- 制造能力分布
- 核心供应链
- 主要生产设备
- 生产设备清单

◆ 制造能力分布



● 冲压车间



- 冲压机40台 35吨--200吨
- 加工精度 $\pm 0.1\text{mm}$
- 机台加工幅面
500*500mm



◆ CNC精雕、高光车间



➤ CNC数控机床 16台（车床、车铣复合、钻攻）

➤ 加工精度 $\pm 0.01\text{mm}$

➤ 机台加工幅面
680*380*300mm



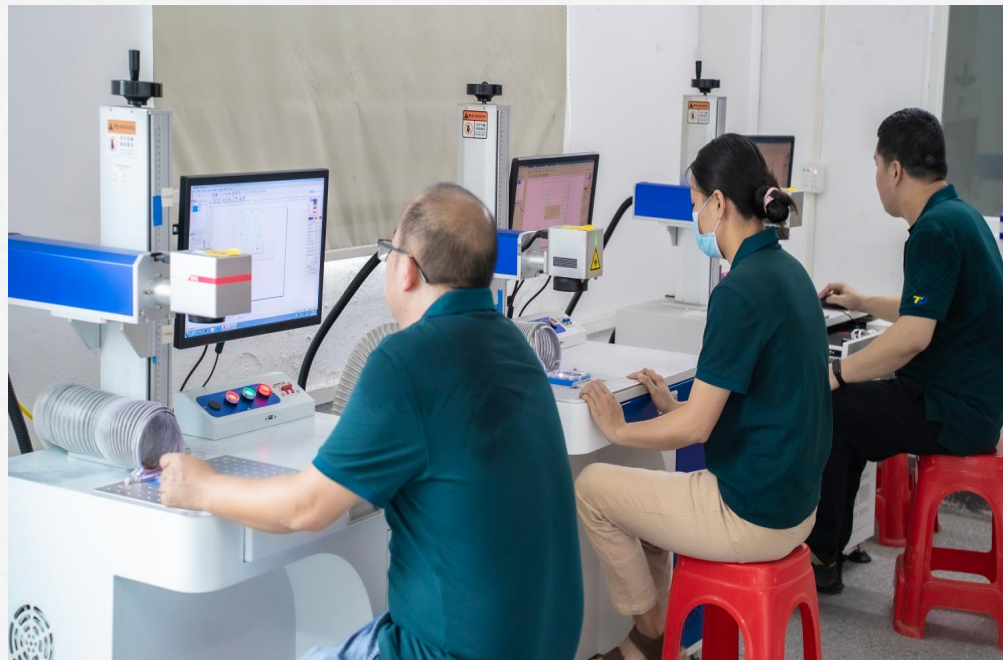
◆ 抛光、焊接车间



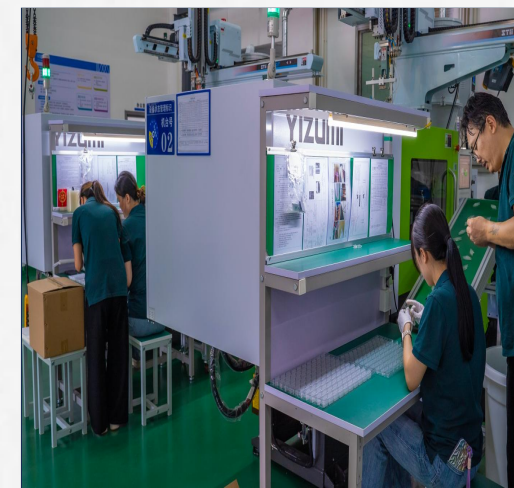
◆ 丝印、镭雕车间



- 镭雕车间：镭雕机3台，
- 功率：30W 2台、100W 1台
- 丝印线体配置：隧道炉（0-250℃）

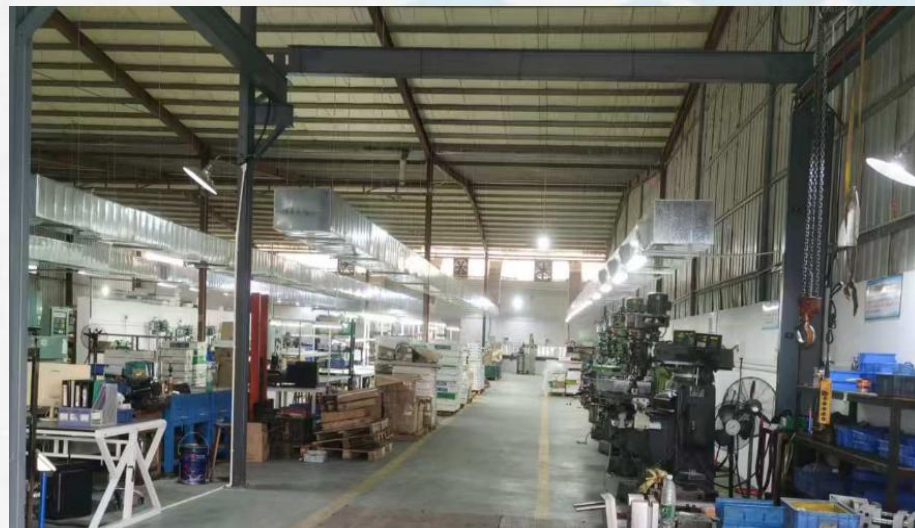


注 塑 车 间



- 注塑车间：注塑机26台，
- 吨位：45T-280T
- 采用自动机械手臂、输送带等设备
- 年生产加工产品400万件，最大单件产品重量达2kg

压铸车间

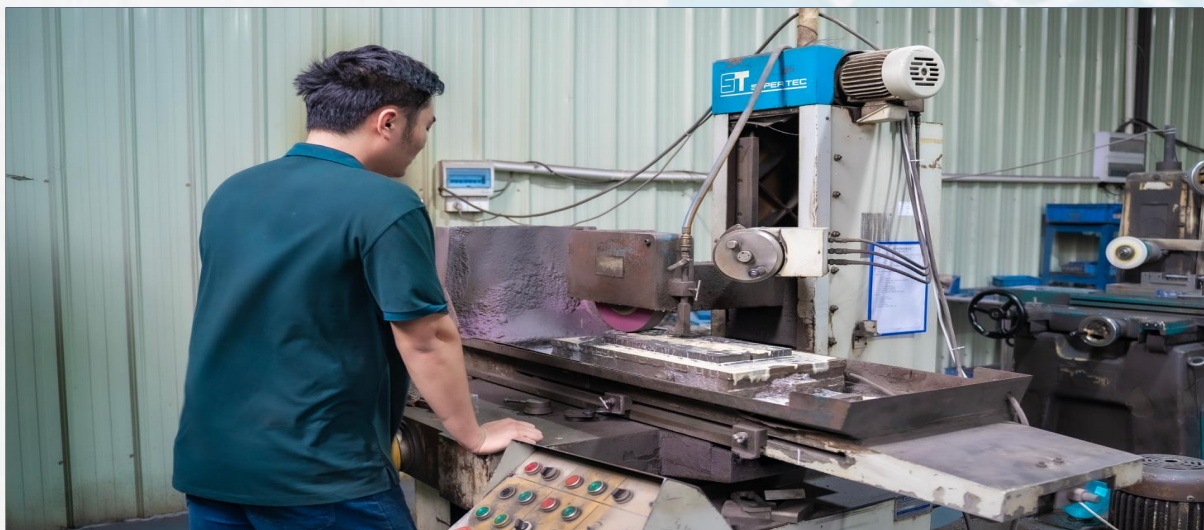


- 压铸车间：铝合金压铸成型线机6条，锌合金压铸线2条
- 吨位：铝合金180-400吨6台，锌合金160吨2台
- 采用自动机械手臂、自动喷雾鹅颈、输送带等设备

模房



拥有全套模房设备，10年以上经验模具师傅8名
自主完成五金模具设计、加工、组装、测试



◆ 组装&全检车间



➤ 全检车间：两条全检生产线

核心供应链



自动喷油线

线体包含彩色电泳工艺



自动氧化线

线体包含硬质氧化/电解着色氧化及压铸铝喷油工艺



铝挤型材厂

生产设备清单

广东台华达科技有限公司

机器设备一览表

序号	名称	品牌/规格	数量	录入日期	使用单位	编号	备注
1	冲床-35T	KOMATESU-35T -5.5kw	1	2014年3月	冲压	05#	
2	冲床-45T	KOMATESU-45T -5.5kw	1	2013年5月	冲压	06#	
3	冲床-45T	精锻-45T -5.5kw	1	2013年5月	冲压	07#	
4	冲床-45T	MADA-45T -5.5kw	1	2016年7月	冲压	08#	
5	冲床-45T	AIDA-45T -5.5kw	1	2016年7月	冲压	09#	
6	冲床-45T	AIDA-45T -5.5kw	1	2016年7月	冲压	10#	
7	冲床-60T	KOMATESU-60T -10kw	1	2016年7月	冲压	20#	
8	冲床-60T	SEYI-60T -10kw	1	2016年7月	冲压	11#	
9	油压机-160T	勇越-160T 10kw	1	2003年10月	冲压	19#	
10	冲床-80T	鸿强-80T- (5.5*4) kw	1	2013年5月	冲压	13#	
11	冲床-80T	鸿强-80T- (5.5*4) kw	1	2013年5月	冲压	16#	
12	冲床-80T	鸿强-80T- (5.5*4) kw	1	2018年8月	冲压	17#	
13	冲床-80T	泰易达-80T -7.5kw	1	2018年8月	冲压	15#	
14	冲床-80T	AIDI-80T -7.5kw	1	2018年8月	冲压	18#	
15	冲床-110T	泰易达-110T -(7.5*4)kw	1	2016年7月	冲压	14#	
16	冲床-110T	泰易达-110T -11kw	1	2016年7月	冲压	02#	
17	冲床-110T	鸿强-110T -(7.5*4)kw	1	2018年8月	冲压	03#	
18	冲床-160T	泰易达-160T -15kw	1	2016年7月	冲压	01#	
19	冲床-200T	泰易达-200T -18kw	1	2016年7月	冲压	04#	
20	老式冲床	老式无品牌规格-63T -10kw	1	2003年8月	冲压	12#	
21	送料机	NCT-300	4	2018年8月	冲压	13#	
22	铆钉机	海吉-H618	1	2018年8月	冲压	14#	
23	折弯机	海吉-H1806	1	2018年8月	冲压	15#	
24	高速精密桌上车床	精成-YB45	1	2018年8月	冲压	16#	
25	热缩管烤炉	升捷-5M	1	2018年8月	组裝	17#	
26	铆钉机	东莞鸿达HD-J12A	1	2018年8月	组裝	18#	
27	铆钉机	东莞鸿达HD-143	1	2018年8月	组裝	19#	
28	油压机	/	1	2018年8月	组裝	20#	
29	热缩型切机	东莞建达	1	2018年8月	检验区	21#	
30	数控剪板机	南京博锐-E215	1	2018年8月	模房	22#	
31	切齿机	金刚	1	2016年9月	模房	23#	
32	切齿机	临海西湖 J3G3-400	1	2018年8月	模房	24#	
33	数控铣床	强泰 DS-DR0-2M	1	2018年8月	模房	25#	
34	数控铣床	强泰 DS-DR0-2M	1	2018年8月	模房	26#	
35	摇臂钻床	山东澳瑞 Z3032	1	2018年8月	模房	27#	
36	车床	强泰	1	2018年8月	模房	28#	
37	水磨床	ST	1	2018年8月	模房	29#	
38	数控磨床	Oussin-CS300-2	1	2018年8月	模房	30#	
39	切床机	金刚	1	2018年8月	模房	31#	
40	滚圆机	金刚	1	2018年8月	模房	32#	
41	多轴攻牙机	冠兴-HZ60	1	2016年9月	攻牙房	33#	
42	多轴攻牙机	坤田-HZ60	1	2018年8月	攻牙房	34#	
43	台式单轴攻牙机	西湖 M12-16	5	2018年8月	攻牙房	35#	
44	台式单轴钻床	西湖-25MM	1	2017年10月	攻牙房	36#	
45	台式单轴钻床	上海方耀-16MM	1	2017年10月	攻牙房	37#	
46	台式单轴钻床	西湖-32MM	1	2018年8月	攻牙房	38#	
47	台式单轴钻床	腾立-16MM	1	2018年8月	攻牙房	39#	
48	强力高速离心式研磨机	东莞隆盛	1	2018年8月	打磨房	40#	
49	防爆抛光机	金荣	2	2018年8月	打磨房	41#	
50	CNC-T600	台群T600	5	2018年8月	CNC-加工中心	42#	
51	CNC-T700	台群T700	4	2018年8月	CNC-加工中心	43#	
52	CNC-车床	瑞克斯46	4	2018年8月	CNC-加工中心	44#	
53	切齿机	/	2	2018年8月	CNC-加工中心	45#	
54	压铸机-320T	力勃-DCC320	2	2024年12月	压铸部	46#	
55	压铸机-180T	力勃-DC180	1	2024年12月	压铸部	47#	
56	伺服给汤机	180T-400T	2	2024年12月	压铸部	48#	
57	伺服喷雾机	180T-400T	2	2024年12月	压铸部	49#	
58	伺服曲件机	180T-400T	2	2024年12月	压铸部	50#	
59	脱模剂配比机	180T-400T	1	2024年12月	压铸部	51#	
60	电炉	300KG	2	2024年12月	压铸部	52#	
61	电炉	400KG	1	2024年12月	压铸部	53#	
62	双棒模温机	180T-400T	2	2024年12月	压铸部	54#	
63	单棒模温机	180T-401T	1	2024年12月	压铸部	55#	
64	冲压机	TM108-100T	2	2024年12月	压铸部	56#	
64	空压机	SOP螺杆空压机	1	2024年12月	压铸部	57#	
65	水冷却塔	100T	1	2024年12月	压铸部	58#	
66	注塑机-120T	伊之密-120T	2	2024年11月	注塑部	59#	
67	注塑机-160T	伊之密-160T	7	2024年10月	注塑部	60#	
68	注塑机-200T	伊之密-200T	1	2024年12月	注塑部	61#	
69	碎料机	德宸-10P	1	2024年11月	注塑部	62#	
70	碎料机	德宸-15P	1	2024年11月	注塑部	63#	
71	拌料机	孚力-50kg	2	2024年11月	注塑部	64#	
72	油温机	浩亿-9kw	4	2024年12月	注塑部	65#	
73	水冷冻水机	KUCISHOU-10P	2	2024年12月	注塑部	66#	
74	丝印雕漆炉	非标定制	1	2025年1月	表面处理	67#	
75	光纤镭雕机	弘高-100W	1	2025年1月	镭雕房	68#	
76	光纤镭雕机	雕将-30W	2	2025年4月	镭雕房	69#	

批准: 郑明明

审核: 叶伟勇

制表: 杨小华

表单编号: QR-008 A/O

03

— CONTENTS —

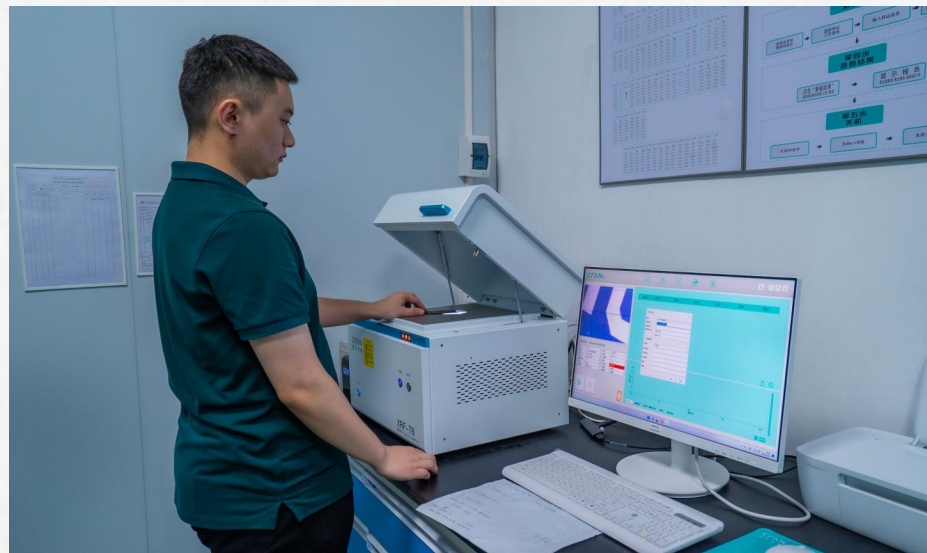


品保能力介绍

Quality assurance capability introduction

- 品保量测中心
- 测试设备
- 品控流程
- 检测设备清单

品保量测中心

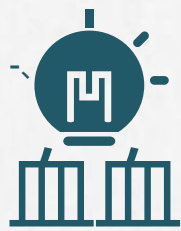


➤ 全自动二点五次元、有害物质检测设备

测量/物性测试设备

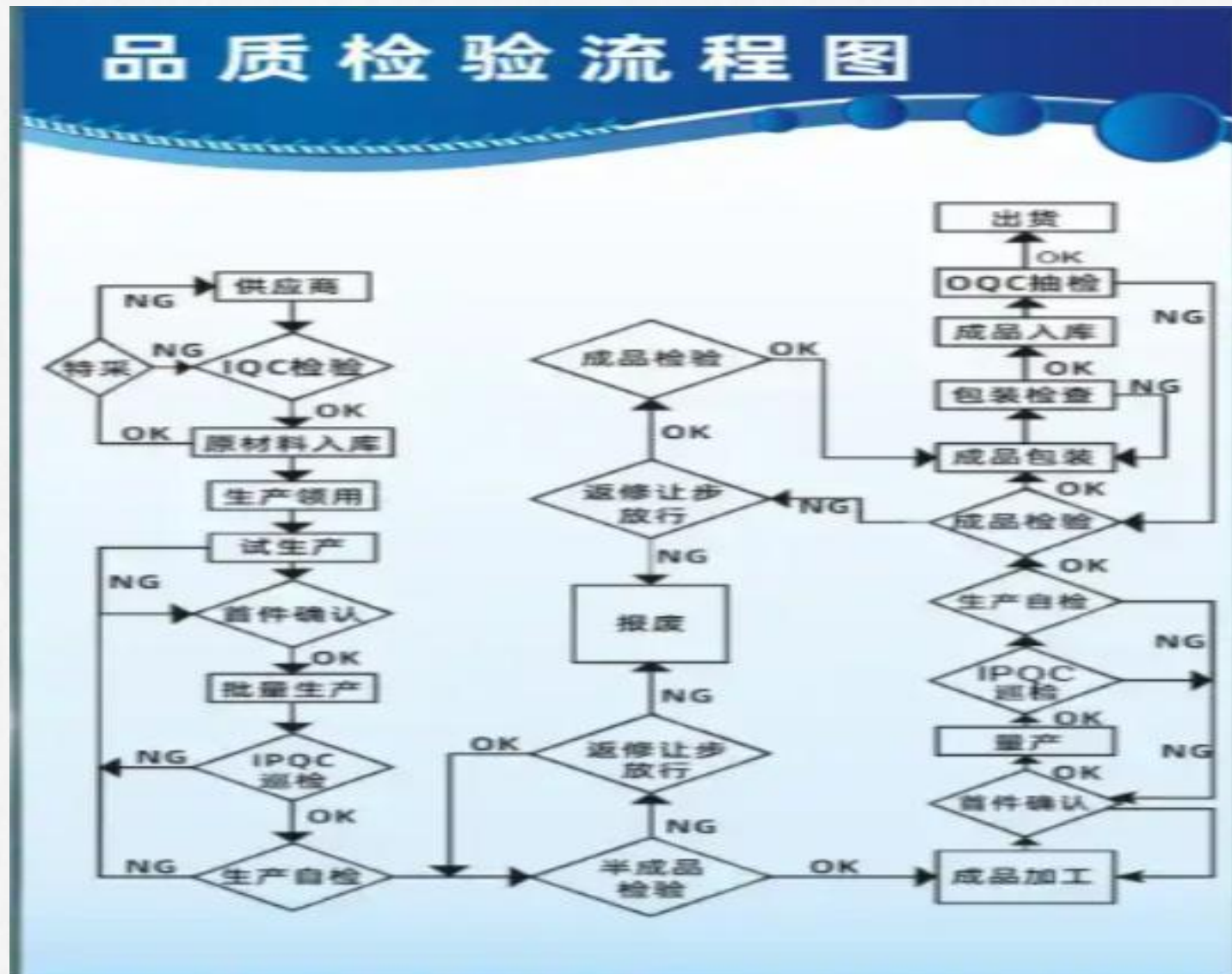


品控流程图



点点滴滴记心间

团结的队伍



检测设备清单

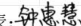
广东台华达科技有限公司

检测、测量设备清单

序号	仪器	仪器	品牌	型号	规格	仪器	校正	校正	保管	购入日期	前次校	预计校
	编号	名称				精度						
1	YW-01	盐雾试验机	科迪仪器	KD-90	25L/270L	±1℃ (温度)	第三方计量机构校准	12个月	品质	2024.10.25	2025.5.21	2026.5.20
2	C0526694	电子称	DELIXI	ACS-DLXDQ-6kg01	0-6kg	±0.1g	标准砝码校准	12个月	品质	2025.1.13	2025.5.21	2026.5.20
3	300030700224120001	电子称	衡之宝	FHT150 LC/W	0-150g	0.001g	标准砝码校准	12个月	仓库	2024.9.11	2025.5.21	2026.5.20
4	20210436	电子称	衡之宝	HAC-7.5K	0-7500g	1g	标准砝码校准	12个月	仓库	2024.9.11	2025.5.21	2026.5.20
5	OB05090SR	电子称	樱花	CN-SE05	0-5000g	1g	标准砝码校准	12个月	仓库	2024.9.11	2025.5.21	2026.5.20
6	5314500018100804	电子称	衡之宝	FHT150 LC/W	0-150g	0.001g	标准砝码校准	12个月	品质	2024.11.4	2025.5.21	2026.5.20
7	2411290491	带表卡尺	三量	/	0-200mm	±0.02mm	标准量块比对	12个月	品质	2024.11.4	2025.5.21	2026.5.20
8	23341811	带表卡尺	三丰/Mitutoyo	D15FX	0-150mm	±0.02mm	标准量块比对	12个月	工程	2024.10.25	2025.5.21	2026.5.20
9	18532930	带表卡尺	三丰/Mitutoyo	/	0-300mm	±0.02mm	标准量块比对	12个月	品质	2024.10.25	2025.5.21	2026.5.20
10	18532945	带表卡尺	三丰/Mitutoyo	/	0-300mm	±0.02mm	标准量块比对	12个月	品质	2024.10.25	2025.5.21	2026.5.20
11	B23121667	数显卡尺	TERM上工	CD-15APX	0-150mm	±0.02mm	标准量块比对	12个月	品质	2024.11.4	2025.5.21	2026.5.20
12	GM18269	数显卡尺	TERM上工	/	0-200mm	±0.02mm	标准量块比对	12个月	品质	2024.9.11	2025.5.21	2026.5.20
13	MA310766	数显卡尺	TERM上工	/	0-200mm	±0.02mm	标准量块比对	12个月	包装组	2024.9.11	2025.5.21	2026.5.20
14	HJ993567	带表卡尺	TERM上工	/	0-200mm	±0.02mm	标准量块比对	12个月	品质	2024.9.11	2025.5.21	2026.5.20
15	906359D22	XRF分析仪	西凡仪器	XRF-T6	XRF-T6	0.05%	标准样品校准	12个月	品质	2025.2.17	2025.5.21	2026.5.20
16	1907286	高度尺	三丰/Mitutoyo	192-132	0-600mm	±0.01mm	电子归零+量块校准	12个月	品质	2024.9.11	2025.5.21	2026.5.20
17	12504188	游标角度尺	三量	/	0-320°	±2'	标准角度块校准	12个月	品质	2024.9.11	2025.5.21	2026.5.20
18	A1819021	游标角度尺	利时达	/	0-320°	±2'	标准角度块校准	12个月	品质	2024.11.4	2025.5.21	2026.5.20
19	190922	洛氏硬度计	三丰/Mitutoyo	HR-150A	20~100 HRC	±1 HRC	标准硬度块校准	12个月	品质	2024.10.25	2025.5.21	2026.5.20
20	D5-616-00396	电阻测试仪	同惠	TH2515	20Hz~200kHz	0.01%	标准元件校准	12个月	品质	2024.9.11	2025.5.21	2026.5.20
21	XSC-JDC-01	数显倾角仪	三量	/	4×90°	±0.3°	高精度卧式分度头	12个月	品质	2024.11.4	2025.5.21	2026.5.20
22	24023412	外径千分尺	三量	/	(0~25)mm	±0.004mm	标准量块比对	12个月	品质	2024.11.4	2025.5.21	2026.5.20
23	VSC00285	影像测试仪	万濠	VMS-3030G	/	/	标准量块比对	12个月	品质	2025.4.17	2025.5.21	2026.5.20

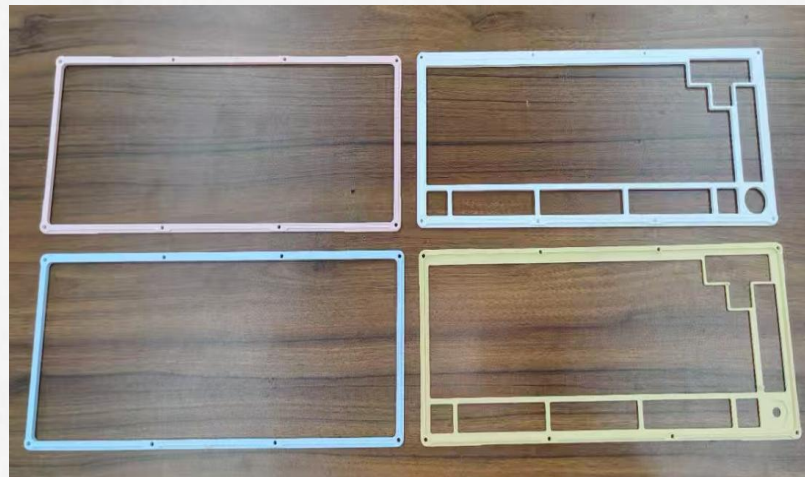
QR-016/A0

审核: 

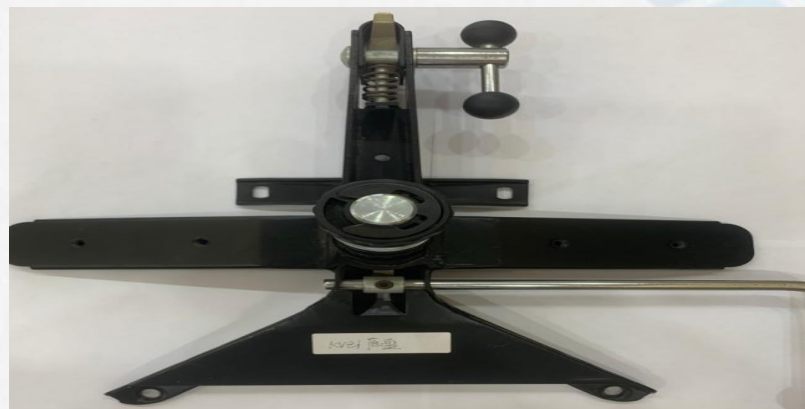
制表: 

产品介绍

➤ 数码外壳类外观件产品



➤ 家居五金件产品

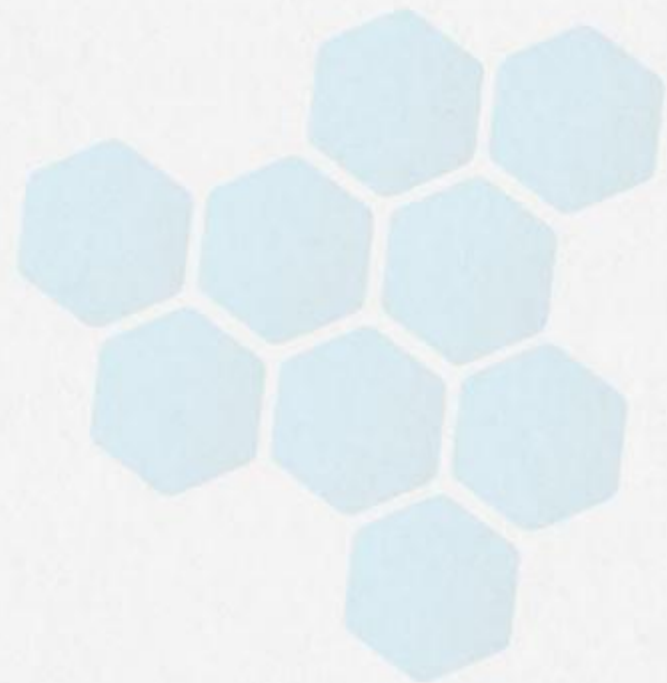


◆ 产品介绍

➤ 运动器材外观件产品



➤ 散热器类外观件产品 (压铸+CNC+表面处理成品出货)



产品介绍

➤ 新能源插头配件--- (注塑+色母)



➤ 数码3C类配件--- (注塑+喷油+丝印)

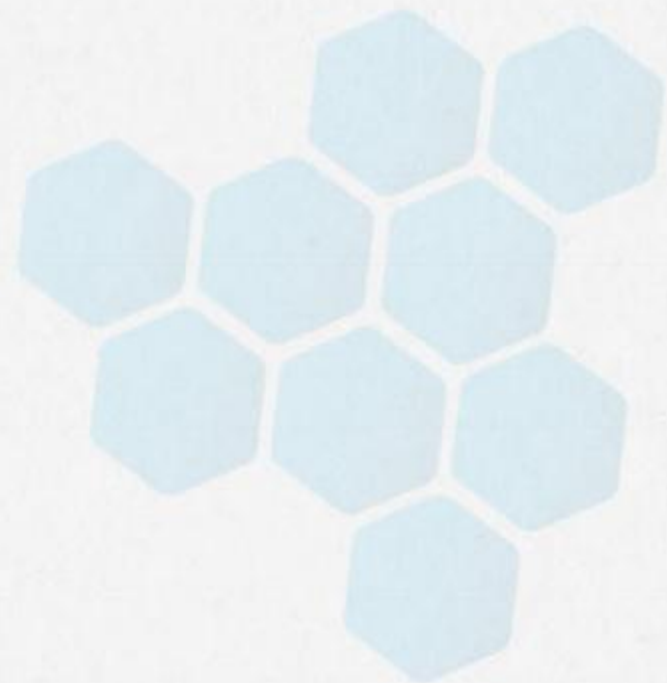


产品介绍

▶ 新能源类铜铝排



▶ 数码类冲压配件



● 产品介绍

➤ 户外使用型产品



◆ 主要客户 (终端品牌)

BYD
比亚 迪 汽 车

Sinocare 三诺
• 每测一次都是爱

Hytera 海能达

BOSE

TCL

联友家具

汉王
Hanvon

ALPLUS INC.

SAMSUNG

BIWIN 佰维

Nikon

harman/kardon®

Hisense

ZAMA

FUJIFILM

Panasonic
ideas for life
松下电器

企业文化

核心价值观：品质至上 创新驱动 团结协作 务实高效

质量方针：以客户为主；以法律为重；以质量求生存；以改善求发展。

企业愿景：致力于成为五金和塑胶行业创新的引领者！以尖端研发驱动产业升级，以绿色制造践行可持续发展。



Thank !

